

Aménagement de deux ZAC à vocation économique

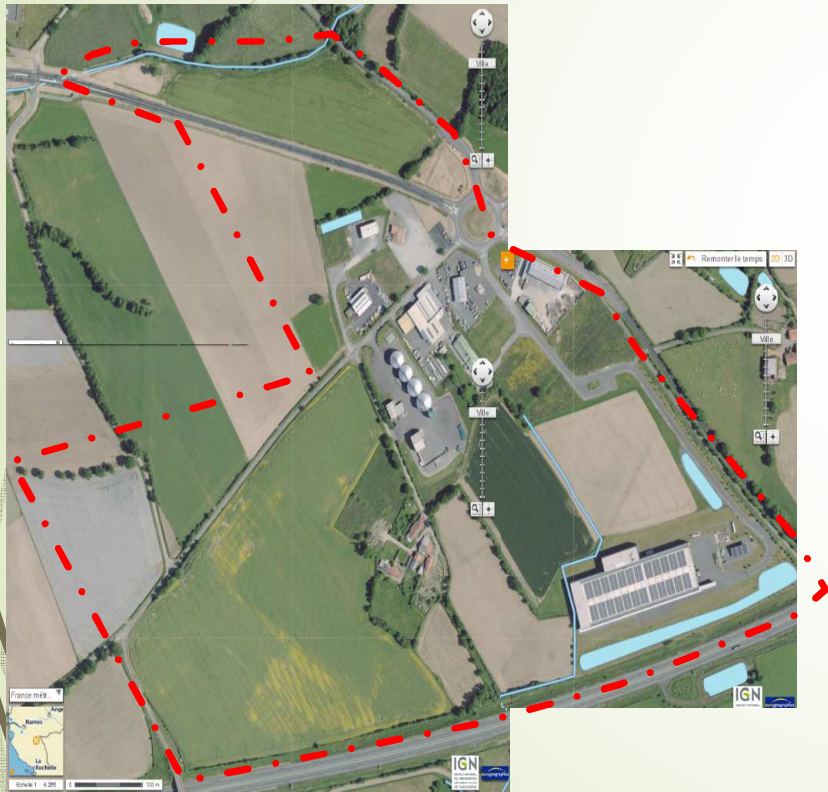
Beaurepaire – Les Herbiers

Présentation du diagnostic

Etat d'avancement 26 septembre 2016

Situation

Site du Souchet (Beaurepaire)



Site de l'Orvoire (Les Herbiers)



Echéancier

Novembre	Déc	Janv	Fév.	Mars	Avril	Mai	Juin	Juillet	Aout	Septembre	Octobre
1 jour						2 jours et 1 soirée		1 jour et 1 soirée			

Relevés terrain effectués
(4 jours et 2 soirées)

Dates des prospections	Période de la journée	Objectifs visés
Hiver 2016 (10 novembre 2015)	Diurne	<ul style="list-style-type: none"> • Caractérisation des Habitats (Corine Biotope) • Fonctionnalité hydraulique • Zones humides (arrêté modificatif de 2009) • Amphibiens
Printemps 2016 (24 - 25 mai 2016)	Diurne	<ul style="list-style-type: none"> • Flore printanière • Mammifères • Amphibiens
	Diurne et Nocturne	<ul style="list-style-type: none"> • Flore printanière • Reptiles • Insectes (orthoptères, rhopalocères et odonates) • Avifaune • Mammifères et Chiroptères
Eté 2016 (27 juillet 2016)	Diurne	<ul style="list-style-type: none"> • Flore estivale • Insectes (orthoptères, rhopalocères et odonates) • Mammifères • Reptiles
	Nocturne	<ul style="list-style-type: none"> • Chiroptères • Coléoptères • Amphibiens

Méthodologie des inventaires

Inventaires écologiques

- Oiseaux: Protocole IPA (*chant + observations en diurne et nocturne*)
- Amphibiens : Passages diurnes et nocturnes (*chant + observations + pontes*)
- Mammifères : Transects (*observations direct ou indirects*)
- Reptiles: Transects (*observations direct notamment en pied de talus ou indirects*)
- Habitat / Flore: Transects par habitat (Corine biotope)
- Rhopalocères: Transects
- Odonates: Transects autour des mares
- Coléoptères: Passages nocturnes (*observations directs ou indirects*)
- Orthoptères: Transects (*chant + observations*)
- Chiroptères: Enregistrements nocturnes (*Batbox*)

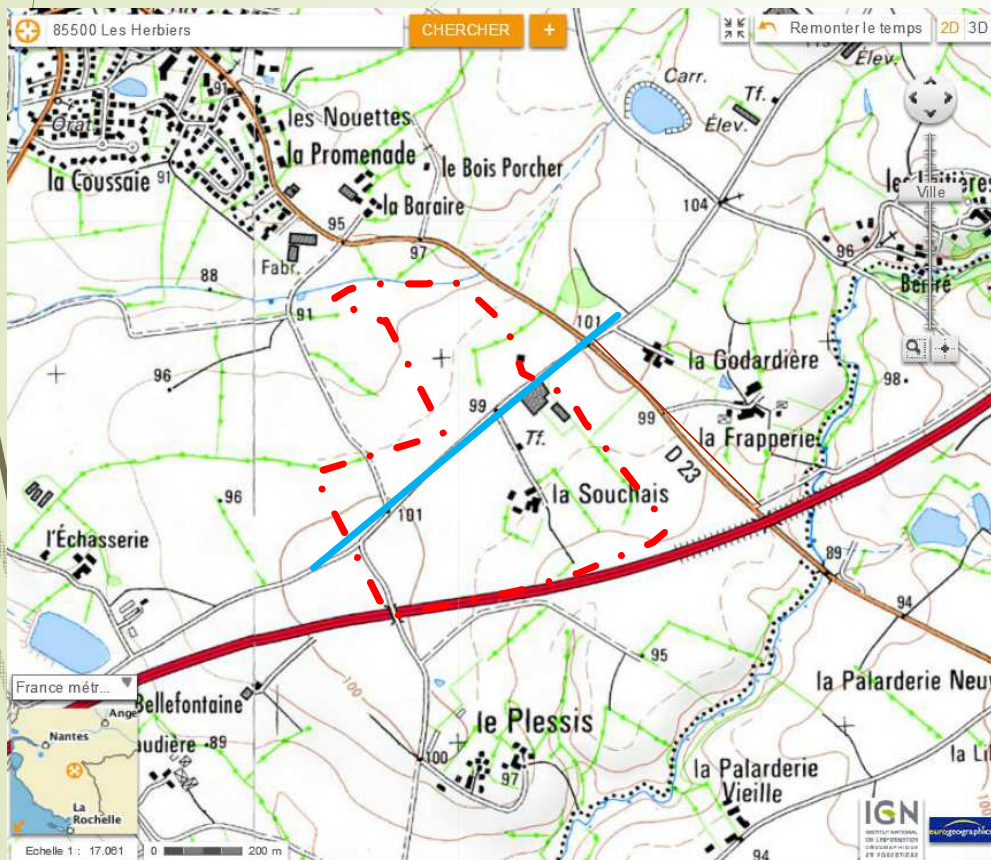
**Les dates des inventaires sont définies en fonction des enjeux relevés
lors des périodes précédentes ainsi que des conditions climatiques.**

➤ Inventaires Zones humides

- Identification et délimitation des zones humides, conformément à la réglementation en vigueur (arrêté interministériel de juin 2008 modifié le 1^{er} octobre 2009)

Inventaire réalisés par :
Pierre BUAT pour l'hydraulique et les zones humides.
Damien MERCERON et Mathias RICHARD pour les inventaires faunistiques et
floristiques.

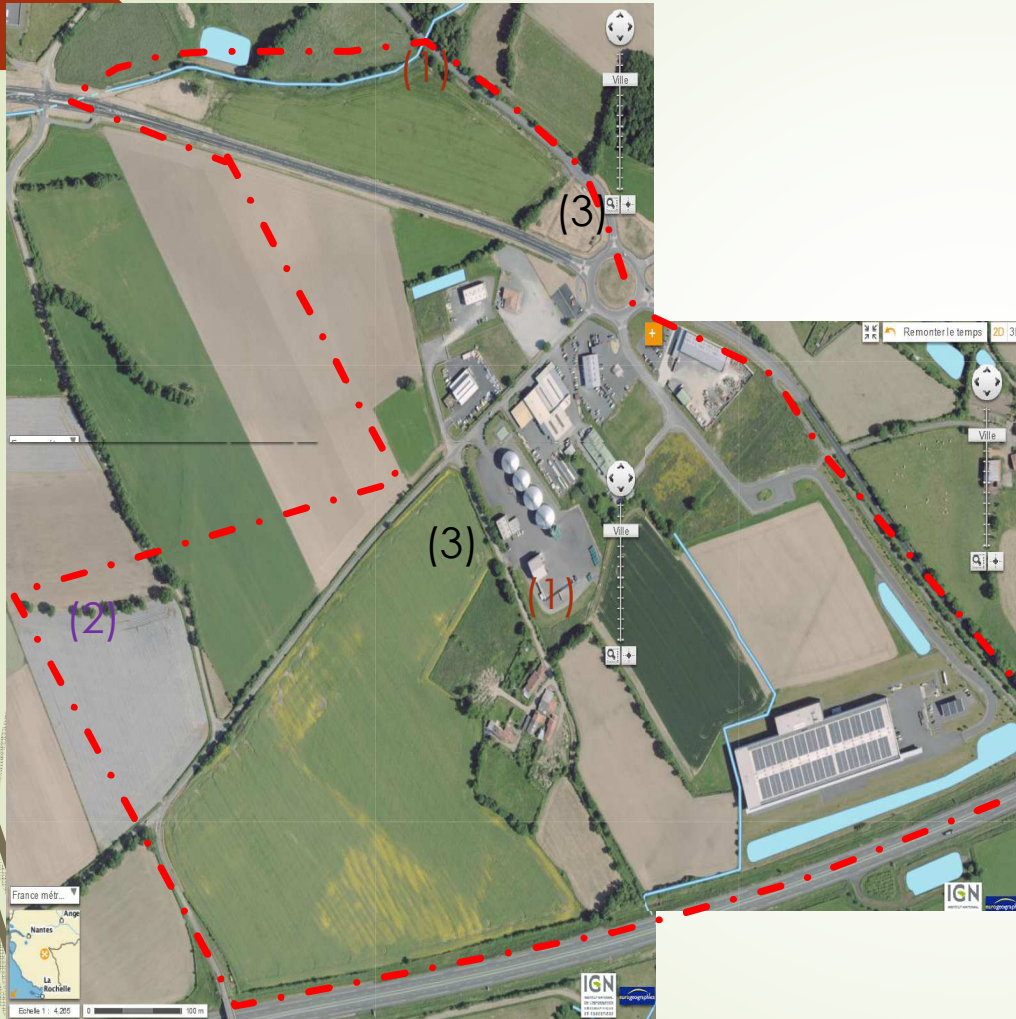
Etat initial



HYDRAULIQUE

- Site positionné en limite de deux bassins versants délimité par la voirie du souchais
- Fossés bordant voirie et chemin
- Trois bassins de rétention sur le site pour la gestion des eaux pluviales des entreprises
- Pas de zones humides selon l'arrêté modificatif de 2009 :
 - pas de végétation des milieux humides recensée sur site,
 - Sondages pédologiques non caractéristiques des classes humides
- Présence d'un cours d'eau au nord bord d'une piste cyclable

Etat initial



- Pas d'espèces végétales protégées, occupation des sols anthropiques (culture, urbanisation, jardins)
- Faune :
 - Amphibiens : pas d'espèce protégée
 - Reptiles : couleuvre à collier et lézard des murailles (1)
 - Insectes : grand capricorne (2)
 - Avifaune commune : répartition homogène sur les haies du site.
 - Avifaune patrimoniale : chevêche d'Athena (3).
 - Chiroptères : pas de sortie de gîte au niveau des bâtiments (territoire de chasse) – pipistrelle commune, pipistrelle de Kuhl.
 - Mammifères autres : pas d'espèce protégée.

**PRENDRE EN CONSIDERATION LES HAIES
LORS DE L'AMENAGEMENT DE LA ZONE**

Etat initial



*Sondage culture au sud
de la souchais*



*Sondage culture au nord
de la souchais*



Arbre à grand capricorne

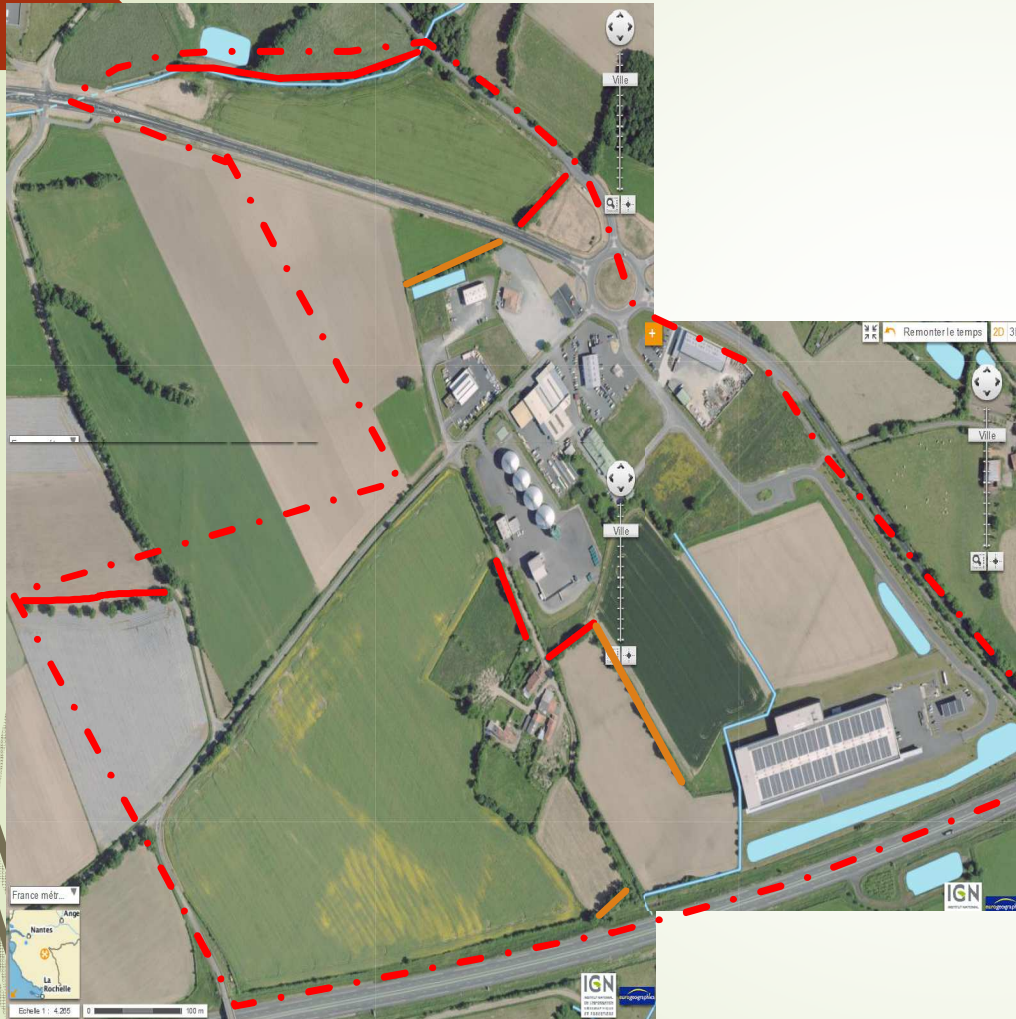


*Haie de vieux chêne avec
chevêche*



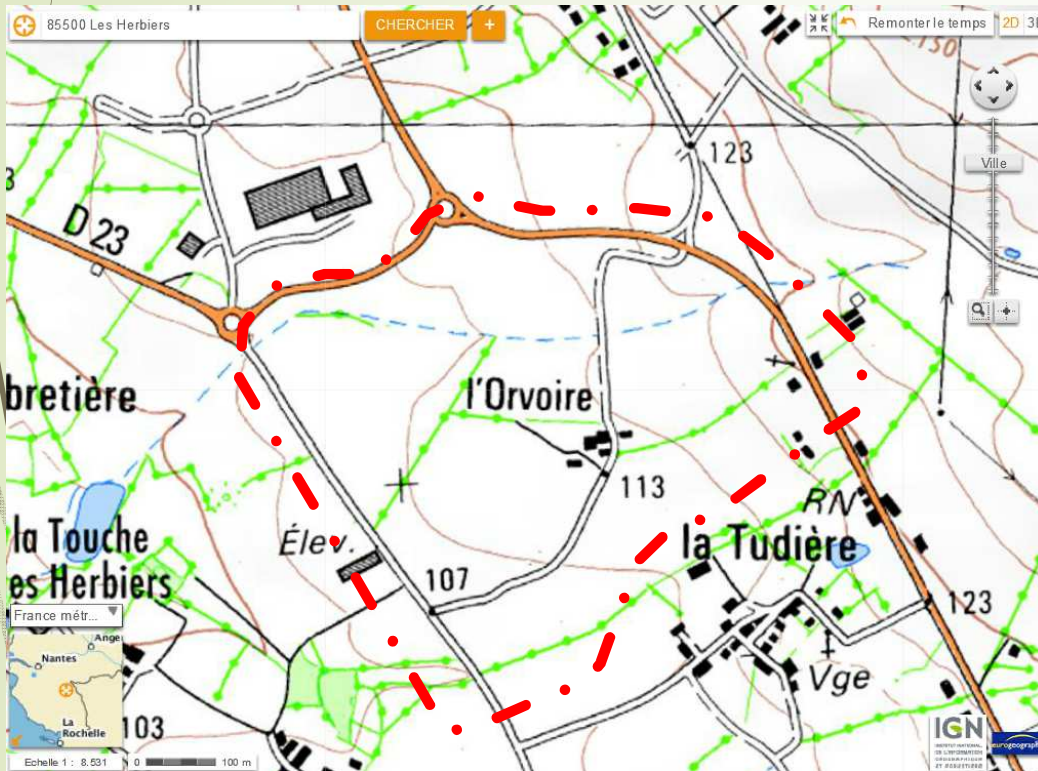
Ruisseau au nord du site

Synthèse des enjeux



- ✓ Haie à préserver dans le cadre du projet (sinon dossier dérogation d'espèce protégée)
- ✓ Haie à préserver si possible dans le cadre du projet

Etat initial

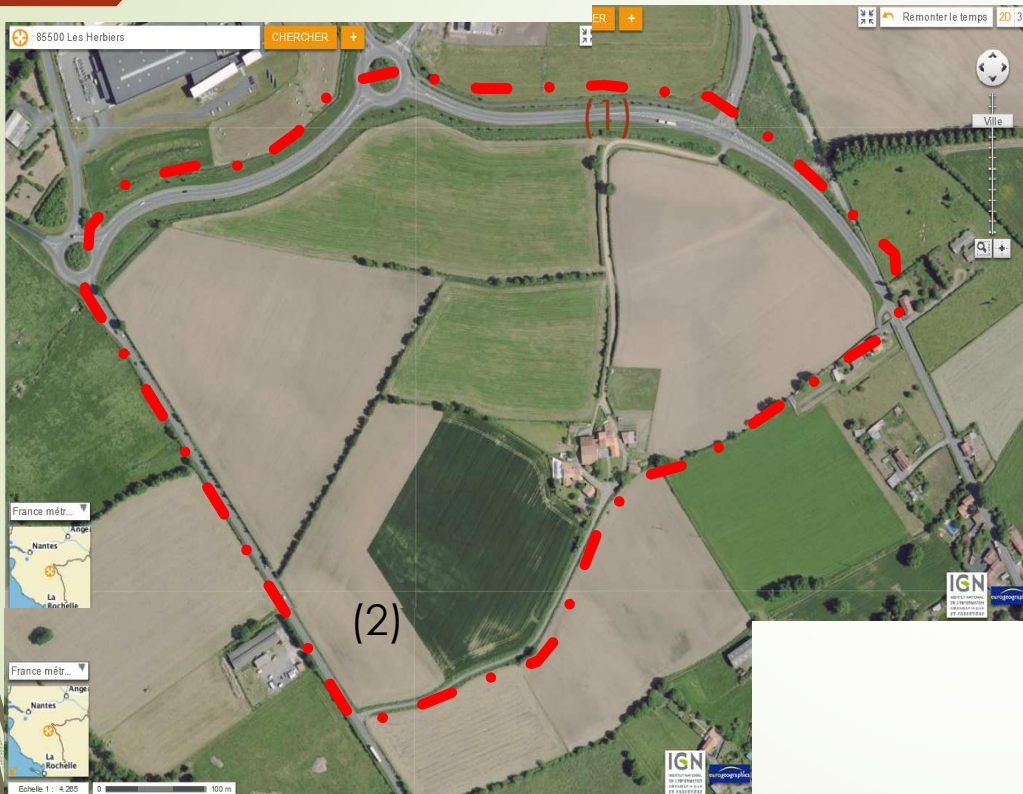


HYDRAULIQUE

- Site positionné sur un seul bassin versant
- Fossés bordant voirie et chemin
- Pas de zones humides selon l'arrêté modificatif de 2009 :
 - pas de végétation des milieux humides recensée sur site,
 - Sondages pédologiques non caractéristiques des classes humides
- Présence d'un cours d'eau déplacé le long de la voie de contournement.
- Ancien cours d'eau servant d'axe de talweg

Maintien de la transparence hydraulique du ruisseau

Etat initial



- Pas d'espèces végétales protégées, espaces cultureux
- Faune :
 - Amphibiens : pas d'espèce protégée
 - Insectes : pas d'espèce protégée
 - Reptiles : lézard des murailles (1)
 - Avifaune commune : répartition homogène sur les haies du site.
 - Avifaune patrimoniale : pipit farlouse au niveau des cultures (2).
 - Chiroptères : pas de sortie de gîte au niveau des bâtiments (territoire de chasse) – pipistrelle commune
 - Mammifères autres : pas d'espèce protégée.

Etat initial



Chemin agricole avec
présence de lézard



Sondage culture au nord
dans l'ancien lit

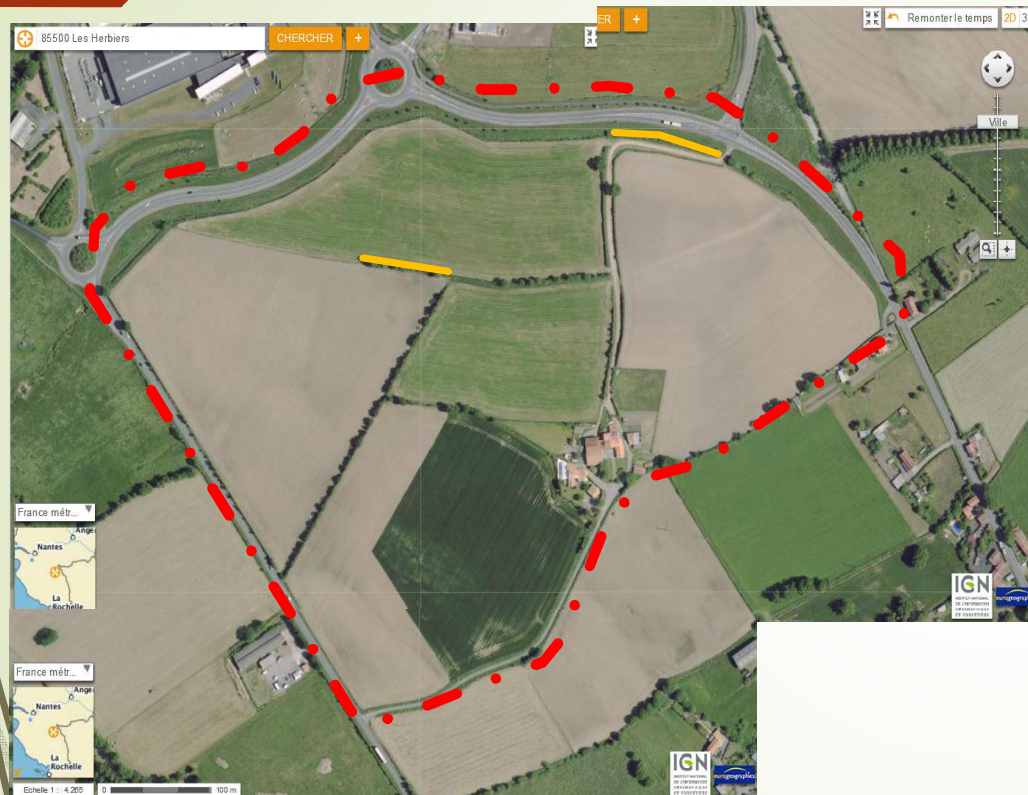


Sondage culture au sud
(trace à 50 cm)



Ruisseau déplacé au nord
du site

Synthèse



Haie à préserver si possible dans le cadre du projet

Le long du cours d'eau déplacé bordant la voie de contournement essayer de recréer une continuité écologique (bande d'espace vert, végétalisation compensatrice)

Prévoir une bande tampon en lien avec les habitation de l'Orvoire (paysage et acoustique)



Suite à donner

- Suite des inventaires : tous les inventaires sont réalisés
- Estimation des impacts (démarche éviter, réduire, compenser) en lien avec le projet
- Rédaction de l'étude d'impact soumise à l'autorité environnementale (DREAL) et enquête publique